

もり
森といっしょに暮らしていこう。

まりの
おくりもの

し
どれだけ知ってる？

もり
森のこと



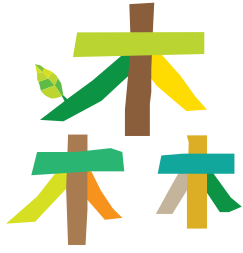
ほっかいどうもり
北海道の森にすむ
エゾリスくん

Hokkaido
ECO action!
北海道エコ・アクション

北海道新聞社

協力 / 三井物産株式会社、三井物産フォレスト株式会社

も り



って、どんなところ？

もり 森っていったいなんだらう。どんな種類があるのかな。
わたしたちの生活には、どんな関係があるのかな。
もり 森のこと・木のことを、もっと知ってみよう！

まずは、
もり 森と林を合わせた
「森林」について
まな 学んでみよう。



● 「森林」の種類

日本の森林は、人と関わりの程度によって「天然林」と「人工林」に分けられます。
約6割は自然にできた「天然林」、約4割は木材をつくるために人が木を植えて育てた「人工林」です。



てんねんりん
天然林

自然の力によってなりたっている森林のこと。
針葉樹や広葉樹など、たくさんの種類の木があります。



じんこうりん
人工林

人が木を植えて育てた森林。木材として使いやすい、
まっすぐに育つ木があります。針葉樹が多いのも特徴です。

● 日本の森林

わたしたちの住んでいる日本には、とってもたくさんの森があります。

日本の森林の面積（広さ）は、国土の約 $\frac{2}{3}$!

● 面積 / 日本 約 **2,500** 万 ha (札幌ドームは、約5ha)

北海道 約 **554** 万 ha ▶ 全国第**1**位!

森林面積の単位 / ha (ヘクタール) 1ha=100m×100m

● 森林率 / 日本 約 **67** % (世界平均は、約30%)

▶ 世界第**2**位! ※ [1位はフィンランド、3位はスウェーデン]
※先進国の中で

北海道 約 **71** %

▶ 全国第**19**位! [1位は、84%の高知県]

日本には、
札幌ドーム
500万個くらいの
森があるんだね!

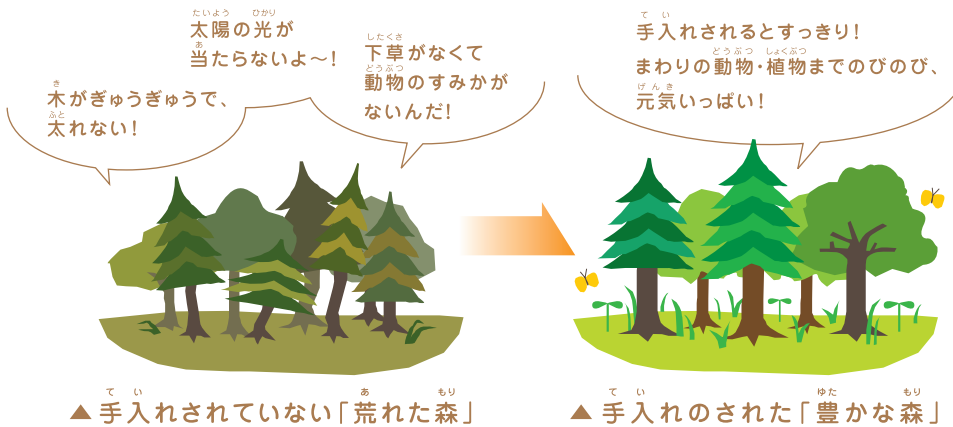


● 森があぶない!?

たくさんある日本の森。しかし、手入れの行き届いていない、まわりの環境にまで悪い影響をあたえてしまうような「荒れた森」も増えています。

- なぜ?
- 木材自給率(自分の国で使う木材の量のうち、自分の国でできた木材の量の割合)の低下
.....日本 約 **33%**
 - 木材を使う機会が減っている
 - 木材の値段が下がっている

木を育てて売っても、利益が少ない → 働く人が減ってしまう → 森の手入れ不足に!

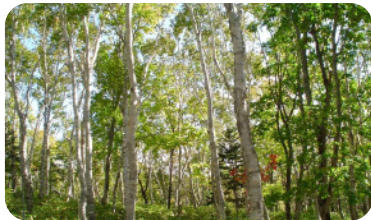


木がたくさんあるのって、いいことだけど...

ひとが手入れをしないと、荒れてしまう森もあるんだ!

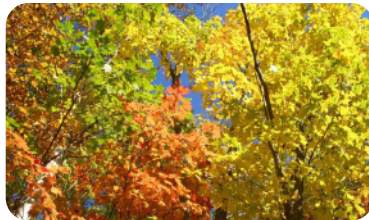
● 北海道の森にある木の使われ方

● シラカバ



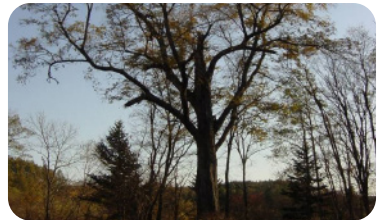
白い樹皮が目立つ広葉樹。割りばし、アイスクリームの木さじなどに使われるほか、樹液はジュースにもなる。

● イタヤカエデ



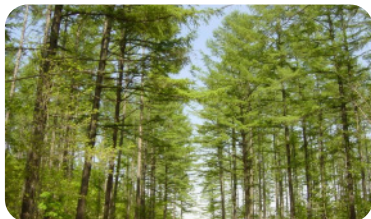
紅葉があざやかな広葉樹。机などの家具や建物の床などに使われる。

● ミズナラ



ドングリがたくさん実る広葉樹。家具のほかドアや階段などにも使われる。

● カラマツ



現在の北海道の人工林のおよそ30%はカラマツ。大きな建物や、杭などに使われる針葉樹。

● トドマツ



天然林にも生えるが、北海道の人工林のおよそ50%はトドマツ。家の柱や板、紙の材料などに使われる針葉樹。

食べ残したドングリを土に埋めておくと、そのまま忘れちゃうことがあるんだ!

でも、そこから芽がでて、あたらしい命になることもあるんだよ!



● 森のめぐみ、森のはたらき

森には、木材を生産し、山崩れなどの自然災害を防ぎ、空気をきれいにし、動物や草木を育てる多くの役割があります。また、雨水は山に蓄えられ、森によってきれいにろ過され、やがて川や海に流れて豊かな生命をはぐくみます。

山崩れを防ぐ

草や木の根が土をつかみ、土砂崩れを防ぎ、土が水を蓄えて、水害を防いでいます。

地球温暖化防止に貢献する

草や木などの植物は、地球温暖化の原因の一つと言われる二酸化炭素を吸収し、酸素を放出してくれます。

木材になる

家や家具、紙の材料など、わたしたちの生活に関わる木材は、大切な森のめぐみです。また、最近では木質ペレット(木の屑を固めた燃料)も注目されています。

生き物のすみかになる

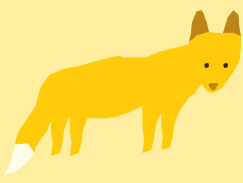
動物や植物、菌類などの多様な生物が森の中で生きています。

水源かん養・水をきれいにする

雨水を吸収して土に蓄えてる過し、水量を調節しながら川へ水を流しています。

● 北海道の森にすむ動物

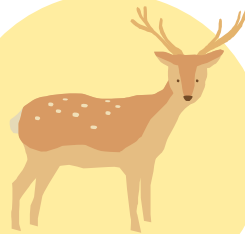
わたしたちが暮らす北海道にある、多くの森。そこにはたくさんの生き物がすんでいます。



● キタキツネ



● ヒグマ



● エゾシカ



● クマゲラ



● エゾフクロウ



● エゾモンガ など

ほくたち
エゾリスも、
北海道の森に
住んでいるよ!

森には動物の
ほかにも、虫や菌類
などもたくさんいて、
生態系を守って
いるんだよ。

● 森を守る・育てる・利用する。林業という仕事

苗木(まだ小さな木)を植えて、何十年もかけて大切に世話をしながら育て、成長した木を切って利用し、そしてまた新しい苗木を植える。このくりかえしが「林業」という仕事です。また、林業を通して森を守り続けることで、きれいな水や空気を生み出しています。

もり さぎょう
森での作業



木を植える・成長を助ける



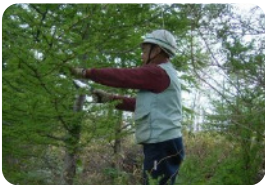
▲新植(新しい苗木を手作業で植える)



▲下刈り(雑草を刈る)



▲除伐(不要な木を切る)



▲枝払い
(不要な枝を切る)



▲間伐
(密集している木を切って間引く)

苗木を植えます。成長の妨げになる草を刈ったり、よぶんな枝を落としたりして、木が大きくなると成長できるように助けます。

成長した木を切る・木材にする



▲伐倒(木を倒す)



▲集材(倒した木を集める)



▲玉切り(丸太にする)

森の力仕事はおまかせ!
「ハーベスタ」
1機で伐倒、枝払い、玉切り、集積をすることが出来ます。

間伐と主伐

木が成長するととなり合っている木の枝や葉がかさなり、日光が十分に当たりません。そのようなときは、密集した木の中で曲がったり成長の遅い木などを間引きます。これを「間伐」といいます。成長した木を切って、次の世代の木を育てるための伐採を「主伐」といいます。

切った木は家の柱や板、家具などに使われます。植えて、育てて、収穫することのくりかえしによって、わたしたちは豊かな森を守りながら木材を使うことができます。

もり まも
森を守るために
木を切ることも
大切なんだね!



にほん もくざい
日本の木材を
てきせつ つか
適切に使うことで、
にほん もり げんき
日本の森も元気に
なれるんだ!
にほん き
日本の木で
つく
作られているものを
えら
選ぶことでも
もり たす
森を助けられるね!

みついぶっさん もり
● 三井物産の森

みついぶっさん りんぎょう おこな もり まち そだ
三井物産は林業を行いながら、森を守り、育てています。
ほっかいどう にほんぜんこく みついぶっさん もり
北海道をはじめ、日本全国に三井物産の森があります。

● …三井物産の森



ぬまたさんりん さるさんりん にわんさんりん
沼田山林、沙流山林、似湾山林は
みついぶっさん もり なか めんせき おお もり
三井物産の森の中でも面積が大きな森で、
しんりんたいけん もり かいさい
森林体験「森のきょうしつ」も開催しています。



ぬまたさんりん
沼田山林
約10,450ha



にわんさんりん
似湾山林
約4,750ha



さるさんりん
沙流山林
約5,770ha

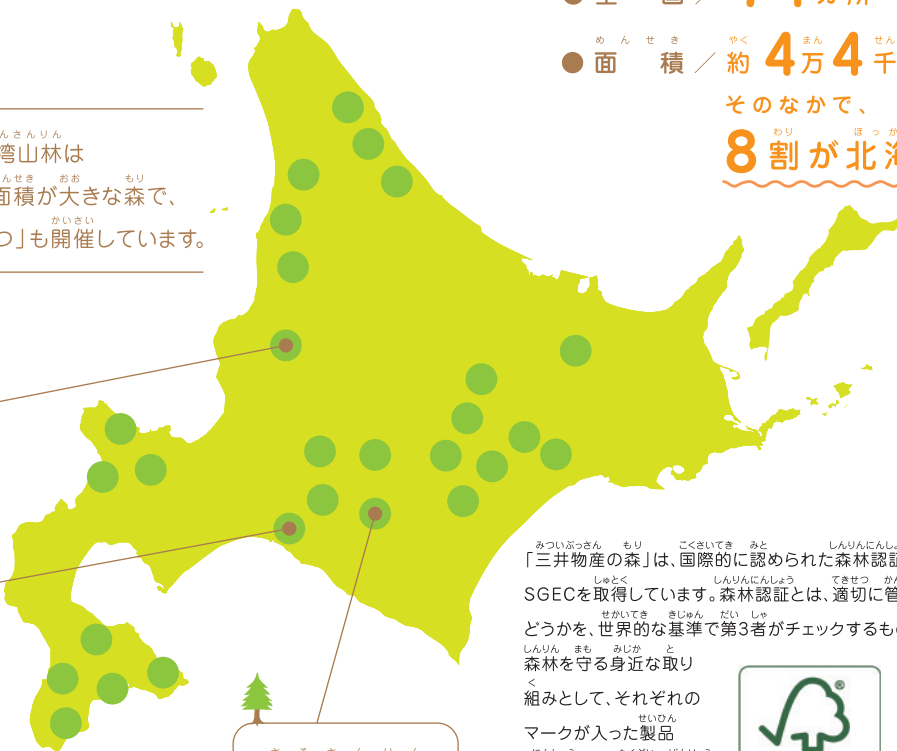
みついぶっさん もり
三井物産の森での
森林体験の
様子だよ！



● 全 国 / 74カ所 北海道は、28カ所！

● 面 積 / 約4万4千ha

そのなかで、
8割が北海道！



みついぶっさん もり こくさいてき みと しんりんにしんしょう
「三井物産の森」は、国際的に認められた森林認証であるFSC®と
しゅとく しんりんにしんしょう てきせつ かんり しんりん
SGECを取得しています。森林認証とは、適切に管理された森林が
どうかを、世界的な基準で第3者がチェックするものです。
せがいてき きじゆん だい しゅ
森林を守る身近な取り
く
組みとして、それぞれの
マークが入ったせいひん
（認証された木材を原料
に使用）を使ってゆきま
しょう。



責任ある森林管理
のマーク
FSC®森林認証

SGEC認証

ほっかいどう とくべつこうざ
● 北海道エコ・アクション特別講座
もり
「森のフィールドセミナー」

みついぶっさん もり し しんりんたいけん かいさい
三井物産の森をもっと知ってもらうために、森林体験を開催しました。

もり きょうしつ しぜん まな ほっかいどう にわんさんりん もり たいけん
「森を教室に、自然を学ぼう！」北海道・似湾山林で森を体験！

りんぎょうきがい じつえん き たいけん しよくじゅたいけん
林業機械「ハーベスタ」の実演や、木のコースターづくり体験、植樹体験など、
じっさい もり りんぎょう まな
実際に森にふれながら林業を学びました。



詳しくは

三井物産「森のきょうしつ」 検索

を見てみてね！

